



Drückermodell 2254
mit D6-Rosetten F1-SAT
GEOS-Preise ab Seite 214
WG4-Preise ab Seite 246



Ein hochovaler Drücker, sich leicht verjüngend – so lässt sich das Modell 2200 ganz einfach beschreiben. Dieses unauffällig-elegante Design macht das Modell 2200 zu einem Geheimtipp im GEOS-Programm und besonders auch für Objekt-Sanierungen interessant. So lässt sich das Modell formal beispielsweise gut zum Modell 600, einem Wohnbauklassiker der frühen Moderne, kombinieren.

Design: GRUNDMANN



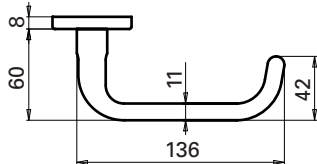
Halbolive 2204HA F1-SAT
mit 90° Rasterung
Preise Seite 242

Technische Details

Drücker **Modell 2254**

Drückerlager zur Auswahl

Normen



GEOS-Kugellager (K)
Mind. 1 Mio Drückerbetätigungen
5 Jahre Garantie

WG4-Metallgleitlager (M)
Mind. 200.000 Drückerbetätigungen
2 Jahre Garantie –
siehe separaten Preisteil

Benutzungskategorie Klasse 4
ÖNORM EN 1906



Feuerhemmend nach ÖNORM B 3859
oder DIN 18273FS



Für Fluchttüren geeignet
gemäß EN 179

Standard-Ausführungen

- F1-SAT = Aluminium silber eloxiert satiniert
- P-BE = Aluminium pulverbeschichtet (RAL-Standardfarben siehe Seite 31. Weitere Farben gegen Mehrpreis erhältlich.)
- E-POL = Edelstahl hochglanzpoliert
- E-SAT = Edelstahl satiniert

Ausführung auf Anfrage

E-MS-PVD = Edelstahl messingfärbig zirkonitrid beschichtet

Ausschreibungstext

für Holztüren/ Standardgarnituren

GEOS-Drückergarnitur (oder Wechselgarnitur) mit Breitschildern (Kurzschildern oder Rundrosetten), mit Kugellager. Drücker zugfest-drehbar gelagert; lockerrungsgesicherte, stufenlos einstellbare Drückerverbindung mit Vollvierkantstift. Schilder mit verdeckt liegender Verschraubung, gerichtet für Profilylinderinbau (oder mit Schlüsselloch oder mit Rot/Weiß-Anzeige und Notöffner), z.B. Edelstahl satiniert, z.B. GEOS 2254/D55K/62Z, E-SAT.

LBH-Ausschreibungsnummer

siehe **LG POS.NR. 37GH01*- 37GH44*** und Halbolive siehe **37MP06***

Weitere Ausschreibungstexte, Oberflächenmuster und Hinweise siehe «Erläuterungen», Bestellhinweise siehe Preisteil.

Passende Knöpfe siehe Seite 66.
Abbildung WC-Rosetten/Drehknöpfe siehe Seite 67.

Beschläge für Rohrrahmentüren s. nächstes Kapitel.



Drückermodeill 2254 F1-SAT mit Breitschild D55



Drückermodeill 2254 F1-SAT mit eckigem Kurzschild D52



Drückermodeill 2254 F1-SAT mit gerundetem Kurzschild D51

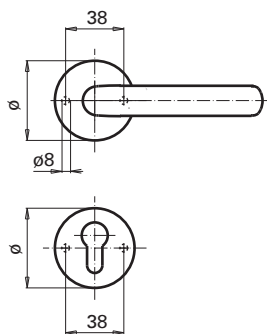


Drückermodeill 2254 F1-SAT mit gerundetem Langschild D53

Technische Details

D6 Rosetten (Aluminium 51 mm \varnothing , Edelstahl 50 mm \varnothing , Rosettenhöhe 8 mm)

Halbolive **Modell 2204H, HA**

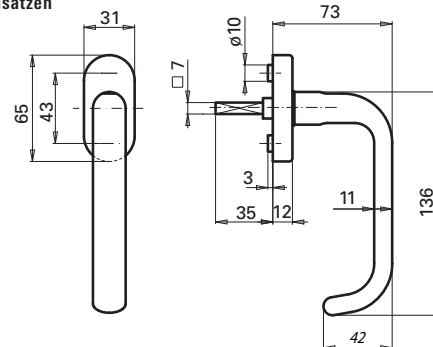


Achtung: Entfernung Profilaußenkante zu Getriebe ≥ 6 mm
H = ohne Stützansätze HA = mit Stützansätzen

GEOS-Beschläge

Entfernung E	ÖNORM	ÖN-FH	DIN	DIN92	DIN-FH	CH-NORM	CH-FH
BB	90		72			78	
PZ	88	88	72	92	72	78	78
RZ	90	90	74		74	78	78
WC (WC-Stift)	90/7		78/8*			78/8*	
Drückerstift	8,5	8,5	8	10**	9	8	9

*) mit Ausgleichshülse 7/8 Vkt., **) mit Ausgleichshülse 8/10 Vkt.



Technische Details

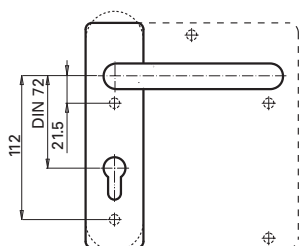
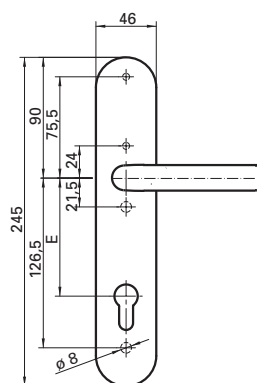
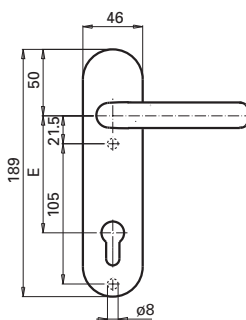
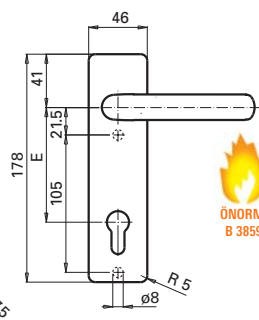
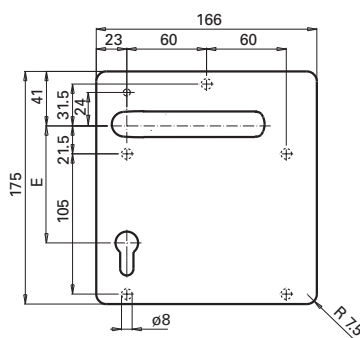
Breitschild **D55**

Kurzschild – eckig **D52**

Kurzschild – gerundet **D51**

Langschild **D53**

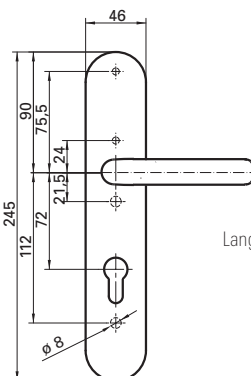
Allgemeine Schildhöhe: 8 mm



Schilder – **feuerhemmend** nach DIN 18273FS



Kurzschild-Halbgrt. mit Stützansätzen M5.
Lang- und Breitschild-Halbgrt. mit Stützansätzen M4 passend zur Gegenverschraubung für Panikverschlüsse nach EN 1125 mit horizontaler Betätigungsstange, geprüft nach DIN 18273FS.



Langschild **D53 feuerhemmend** nach DIN 18273FS